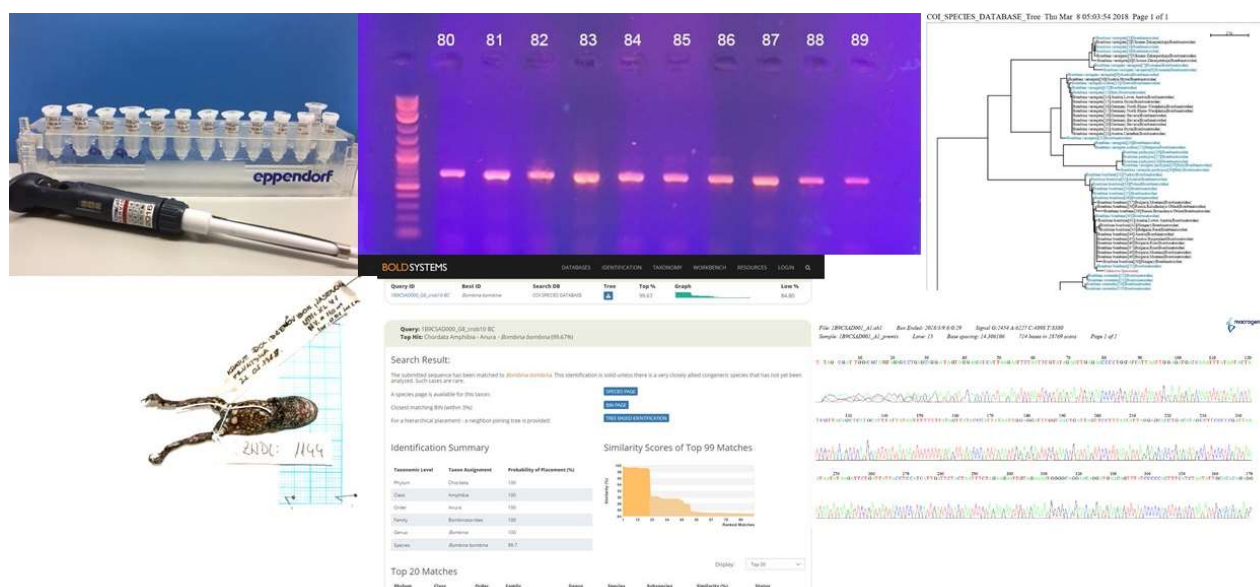


# DNA barkodiranje bioraznolikosti hrvatske faune (IP-06-2016-988)

DNA BARKODIRANI UZORCI ILI UZORCI U LABORATORIJSKOJ  
OBRADI (ISPIS IZ BAZE) NOVOPRIKUPLJENI MATERIJAL- I  
GODINA PROVOĐENJA PROJEKTA

VODITELJ PROJEKTA: PROF. MLADEN KUČINIĆ



Za potrebe projekta testirane su dvije baze podataka (Specify i Microsoft Access). Obzirom na specifične zahtjeve baze Specify koja je barkodiranju prilagođena od strane kolega iz austrijske inicijative ABOL, za prvu godinu projekta odlučili smo se koristiti bazu u Access-u koja je kreirana u našem laboratorij i prilagođena našim potrebama.

**CroBarFauna**

ID	25	Phylum	Chordata	Institution	HPM
Sample ID	CROB24	Class	Reptilia	Collectors	N. De Luca
PHOTO		Order	Squamata	Collection date	23.05.1989.
chrom L		Family	Lacertidae	Exact Site	Crna rijeka, Plitvički
chrom H		Subfamily		Region	
fasta	<pre>&gt;CROB 24 bc CACCTTATATTTACTCTCGGGCCTGAGCTGGTATATCCGGCACAGCCCT AAGCCTTCTAATCCGAACAGAATTAAGTCAACCTGGCACCCCTCTGGAG ATGACCAAGTGATAATGTAATTGTTACAGCCCATGCTTTCGTTAATTT</pre>		Genus	Lacerta	Identifier
		Species	Lacerta agilis		Field ID
		DNA extraction	<input checked="" type="checkbox"/>		Museum ID
		PCR amplification	<input checked="" type="checkbox"/>		Collection Cod
		complete DNA barcode	<input checked="" type="checkbox"/>		

Record: 14 of 25 of 1000 | No Filter | Search

**Ukupno je barkodirano 138 novih uzoraka.**

Uzorci Trichoptera – projekt: DNA barkodiranje bioraznolikosti hrvatske faune.

Analizirano je **46** uzoraka

REDNI BR	VRSTA	LOKALITET	DNA CroBar Fauna kod	DNA kod
1.	<i>Grammotaulius nigropunctatus</i>	Kamensko	AĆ_4	TGNIG_3
2.	<i>Glyptotaelius pellucidus</i>	Kamensko	AĆ_5	TGPEL_1
3.	<i>Limnephilus vittatus</i>	Keljevo brdo-Korenica	AĆ_6	TLVIT_1
4.	<i>Limnephilus lunatus</i>	Keljevo brdo-Korenica	AĆ_9	TLLUN_1
5.	<i>Micropterna nycterobia</i>	Keljevo brdo-Korenica	AĆ_22	TMNYC_2
6.	<i>Rhyacophila tristis</i>	Škodinovac, izvor, Papuk	AĆ_24	TRTRI_6
7.	<i>Limnephilus hirsutus</i>	Keljevo brdo-Korenica	AĆ_47	TLING_2
8.	<i>Oecetis furva</i>	rijeka Mislina-Mlinište	AĆ_48	TOFUR_2
9.	<i>Rhyacophila tristis, 47,47a,47b</i>	izvor potoka vodov, Konavle	AĆ_51	TRTRI_7
10.	<i>Limnephilus ignavus</i>	Keljevo brdo-Korenica	AĆ_64	TLING_2
11.	<i>Micropterna sp., M, u kopulaciji</i>	Biokovo, povezivanje M&F	AĆ_73	TMIC_3m
12.	<i>Polycentropus irroratus, M</i>	Rudnica izvor	AĆ_75	TPIRR_2
13.	<i>Odontocerum albicorne</i>	Rudnica izvor	AĆ_76	TOALB_3
14.	<i>Stenophylax permistus</i>	Keljevo brdo-Korenica	AĆ_78	TSPER_2
15.	<i>Micropterna sp., F, u kopulaciji</i>	Biokovo, povezivanje M&F	AĆ_81	TMIC_3f
16.	<i>Micropterna sequax, M</i>	Biokovo	AĆ_83	TMSEQ_2
17.	<i>Glossosoma neretvae (3)</i>	žitomislić	AĆ_84	TGNER_1
18.	<i>Lepidostoma hirtum</i>	Rudnica izvor	AĆ_85	TLHIT_2
19.	<i>Limnephilus sp., F</i>	Jama Vjetrova, Crnopac	AĆ_86	TLIM_4
20.	<i>Micropterna wagneri</i>	jama pod sv. Jurom, Biokovo	AĆ_87	TMWAG_2
21.	<i>Glossosoma discophorum</i>	izvor potoka Plitvice	AĆ_90	TGDIS_6
22.	<i>Glossosoma neretvae (4)</i>	Žitomislić	AĆ_93	TGNER_2
23.	<i>Glossosoma discophorum</i>	izvor Grab	AĆ_104	TGDIS_7
24.	<i>Glyptotaelius pellucidus</i>	3.9.2015.	AĆ_105	TRBAL_3
25.	<i>Wormaldia occipitalis</i>	izvor Napojište, Plitvička jezera	AĆ_119	TWOCI_2
26.	<i>Glyptotaelius pellucidus</i>	izvor Napojište, Plitvička jezera	AĆ_120	TGPAL_4
27.	<i>Rhyacophila schmididinarca</i>	izvor Napojište	AĆ_121	TRSCH_3
28.	<i>Limnephilus lunatus</i>	izvor potoka Plitvice	AĆ_122	TLLUN_2
29.	<i>Oecetis notata</i>	Majerovo vrilo, Gacka	AĆ_123	TONOT_2
30.	<i>Hydropsyche bulgaroromanorum</i>	Majerovo vrilo, Gacka	AĆ_125	THBUL_3
31.	<i>Limnephilus flavomaculatus</i>	Majerovo vrilo, Gacka	AĆ_126	TLFLA_1
32.	<i>Crunoecia kempyi</i>	izvor Napojište, Plitvička jezera	AĆ_128	TCKEM_1
33.	<i>Cyrnus trimaculatus</i>	Dobra, Lešće	AĆ_129	TCTRI_2
34.	<i>Hydropsyche incognita</i>	Dobra, Lešće	AĆ_131	THINC_6

35.	<i>Oectis notata</i>	Dobra, Lešće	AĆ_132	TONOT_3
36.	<i>Mystacides azurea</i>	Biokovo, Zagvozd	AĆ_133	TMAZU_1
37.	<i>Ecnomus tenellus</i>	Dobra, Trošmrija	AĆ_134	TETEN_3
38.	<i>Hydropsyche instabilis</i>	Plitvička jezera, potok Plitvice	AĆ_135	THINS_5
39.	<i>Agrypnia varia</i>	izvor Grude	AĆ_136	TAVAR_2
40.	<i>Mystacides sp.</i>	Cetina, Čikotina lađa	AĆ_137	TMYS_3
41.	<i>Mesophylax aspersus</i>	izvor Rabac	AĆ_138	TMASP_3
42.	<i>Tinodes unicolor</i>	izvor Čerišnjevica	AĆ_139	TTUNI_3
43.	<i>Psychomyia klapaleki</i>	Palanka	AĆ_140	TPKLA_4
44.	<i>Lype cf. reducta</i>	izvor Čerišnjevica	AĆ_144	TLRED_3
45.	<i>Tinodes unicolor</i>	izvor Rabac	AĆ_145	TTUNI_3
46.	<i>Plectrocnemia conspresa</i>	izvor potoka Plitvice	AĆ_146	TPCON_5

Uzorci komaraca (Culicidae) – projekt: DNA barkodiranje bioraznolikosti hrvatske faune.

Analizirana su **22** uzoraka.

REDNI BROJ	VRSTA	DATUM	LOKACIJA	DNA barkod
1	<i>Culex pipiens</i> complex	24/07/2017	Medinci	da
2	<i>Culex pipiens</i> complex	05/07/2017	Pleternica	da
3	<i>Culex pipiens</i> complex	01/08/2017	Baške Oštarije	da
4	<i>Culex pipiens</i> complex	01/08/2017	Baške Oštarije	da
5	<i>Culex pipiens</i> complex	25/04/2017	Dubrovnik	da
6	<i>Culex torrencium</i>	05/07/2017	Pleternica	da
7	<i>Culex torrencium</i>	01/08/2017	Baške Oštarije	da
8	<i>Culex torrencium</i>	11/07/2017	Sungerski Lug	da
9	<i>Culex hortensis</i>	04/07/2017	Novo Zvečevo	
10	<i>Culex hortensis</i>	04/07/2017	kamenolom Veličanka	
11	<i>Culex hortensis</i>	25/04/2017	Dubrovnik	
12	<i>Culex hortensis</i>	31/07/2017	Ledenik (groblje)	da
13	<i>Culex hortensis</i>	01/08/2017	Baške Oštarije	
14	<i>Culex hortensis</i>	12/07/2017	Skrad	
15	<i>Culex territans</i>	05/07/2017	Pleternica	da
16	<i>Culiseta annulata</i>	10/07/2017	Delnice	
17	<i>Culiseta annulata</i>	12/07/2017	Lič	
18	<i>Culiseta longiareolata</i>	11/07/2017	Sungerski Bukovac	da
19	<i>Anopheles maculipennis</i> complex	06/07/2017	Jankovac	

	<i>Anopheles maculipennis</i> complex	06/10/2015	Baške Oštarije	
<b>21</b>	20	02/08/2017	Cret na Štirovači	
<b>22</b>	<i>Aedes japonicus</i>	11/07/2017	Zamost	

Uzorci leptira (Lepidoptera) – projekt: DNA barkodiranje bioraznolikosti hrvatske faune.

Analizirano je **70** uzoraka.

REDNI BR	VRSTA	LOKALITET	DNA CroBar Fauna kod	DNA kod
<b>1</b>	<i>Iphiclides podalirius</i>	Vukovije, rijeka Toplica	MŠ11	CROB42
<b>2</b>	<i>Gonepteryx rhamni</i>	Vukovije, rijeka Toplica	MŠ10	CROB41
<b>3</b>	<i>Celastrina argiolus</i>	Vukovije, rijeka Toplica	MŠ9	CROB40
<b>4</b>	<i>Pieris napi</i>	Vukovije, rijeka Toplica	MŠ8	CROB39
<b>5</b>	<i>Heteropterus morpheus</i>	Psunj, vrh	MŠ7	CROB38
<b>6</b>	<i>Aphantopus hyperantus</i>	Psunj, vrh	MŠ6	CROB37
<b>7</b>	<i>Brenthis daphne</i>	Psunj, vrh	MŠ5	CROB36
<b>8</b>	<i>Polyommatus icarus</i>	Psunj, vrh	MŠ4	CROB35
<b>9</b>	<i>Melitaea athalia</i>	Psunj, vrh	MŠ3	CROB34
<b>10</b>	<i>Argynnis aglaja</i>	Psunj, vrh	MŠ2	CROB33
<b>11</b>	<i>Coenonympha arcania</i>	Psunj, vrh	MŠ1	CROB32
<b>12</b>	<i>Thymelicus sylvestris</i>	Psunj, vrh	MŠ12	CROB43
<b>13</b>	<i>Leptidea sinapis/juvernica</i>	Psunj, vrh	MŠ13	CROB44
<b>14</b>	<i>Pyronia tithonus</i>	Sovski dol, iznad sela	MŠ14	CROB45
<b>15</b>	<i>Polyommatus icarus</i>	Sovski dol, iznad sela	MŠ15	CROB46
<b>16</b>	<i>Pieris napi</i>	Kutjevačka rijeka izvorište	MŠ16	CROB47
<b>17</b>	<i>Pieris brassicae</i>	Kutjevačka rijeka izvorište	MŠ17	CROB48
<b>18</b>	<i>Erebia aethiops</i>	Kutjevačka rijeka izvorište	MŠ18	CROB49
<b>19</b>	<i>Pieris sp.</i>	Kutjevačka rijeka izvorište	MŠ19	CROB50
<b>20</b>	<i>Pieris sp.</i>	Kutjevačka rijeka izvorište	MŠ20	CROB51
<b>21</b>	<i>Hamearis lucina</i>	Dilj gora, selo Ruševo, Drenovac gornji tok	MŠ21	CROB52
<b>22</b>	<i>Neptis sappho</i>	Dilj gora, selo Ruševo, Drenovac gornji tok	MŠ22	CROB53
<b>23</b>	<i>Lycaena tityrus</i>	Dilj gora, selo Ruševo, Drenovac gornji tok	MŠ23	CROB54
<b>24</b>	<i>Coenonympha pamphilus</i>	Dilj gora, selo Ruševo, Drenovac gornji tok	MŠ24	CROB55
<b>25</b>	<i>Erynnis tages</i>	Dilj gora, selo Ruševo, Drenovac gornji tok	MŠ25	CROB56
<b>26</b>	<i>Minois dryas</i>	Dilj gora, selo Ruševo, Drenovac gornji tok	MŠ26	CROB57

27	<i>Ochlodes sylvanus</i>	Dilj gora, selo Ruševo, Drenovac gornji tok	MŠ27	CROB58
28	<i>Cupido argiades</i>	Dilj gora, selo Ruševo, Drenovac gornji tok	MŠ28	CROB59
29	<i>Plebejus argus</i>	Dilj gora, selo Ruševo, Drenovac gornji tok	MŠ29	CROB60
30	<i>Pyrgus malvae</i>	Dilj gora, selo Ruševo, Drenovac gornji tok	MŠ30	CROB61
31	<i>Pieris rapae</i>	Djedovica gornji tok	MŠ31	CROB62
32	<i>Issoria lathonia</i>	Djedovica gornji tok	MŠ32	CROB63
33	<i>Lycaena hippothoe</i>	Djedovica gornji tok	MŠ33	CROB64
34	<i>Leptidea sinapis/juvernica</i>	Selnica	MŠ34	CROB65
35	<i>Leptidea sinapis/juvernica</i>	Selnica	MŠ35	CROB66
36	<i>Maniola jurtina</i>	Selnica	MŠ36	CROB67
37	<i>Melitaea athalia</i>	Selnica	MŠ37	CROB68
38	<i>Melitaea athalia</i>	Selnica	MŠ38	CROB69
39	<i>Coenonympha glycerion</i>	Selnica	MŠ39	CROB70
40	<i>Pieris brassicae</i>	Istra, Oprtalj	MŠ40	CROB71
41	<i>Aporia crataegi</i>	Istra, Oprtalj	MŠ41	CROB72
42	<i>Callophrys rubi</i>	Istra, Čepić polje	MŠ42	CROB73
43	<i>Lycaena phlaeas</i>	Istra, Čepić polje	MŠ43	CROB74
44	<i>Satyrium ilicis</i>	Istra, Čepić polje	MŠ44	CROB75
45	<i>Polyommatus bellargus</i>	Istra, Čepić polje	MŠ45	CROB76
46	<i>Pyrgus sp.</i>	Istra, Čepić polje	MŠ46	CROB77
47	<i>Melitaea athalia</i>	Istra, Čepić polje	MŠ47	CROB78
48	<i>Iphiclides podalirius</i>	Snježnica, Kuna Konavoska, serpentine	MŠ48	CROB79
49	<i>Melanargia larissa</i>	Snježnica, Kuna Konavoska, serpentine	MŠ49	CROB80
50	<i>Argynnis adippe</i>	Snježnica, Kuna Konavoska, serpentine	MŠ50	CROB81
51	<i>Satyrus ferula</i>	Snježnica, Kuna Konavoska, serpentine	MŠ51	CROB82
52	<i>Maniola jurtina</i>	Snježnica, Kuna Konavoska, serpentine	MŠ52	CROB83
53	<i>Pieris ergane</i>	Snježnica, Kuna Konavoska, serpentine	MŠ53	CROB84
54	<i>Coenonympha oedippus</i>	Istra, Bračana	MŠ54	CROB85
55	<i>Coenonympha oedippus</i>	Istra, Bračana	MŠ55	CROB86
56	<i>Melanargia galathea</i> (Linnaeus, 1758)	Istra, Bračana	MŠ56	CROB87
57	<i>Leptidea sinapis/juvernica</i>	Istra, Bračana	MŠ57	CROB88
58	<i>Leptidea sinapis/juvernica</i>	Istra, Bračana	MŠ58	CROB89
59	<i>Melitaea didyma</i> (Esper, 1778)	Istra, Bračana	MŠ59	CROB90
60	<i>Melitaea didyma</i> (Esper, 1778)	Istra, Bračana	MŠ60	CROB91
61	<i>Colias sp.</i>	Istra, Bračana	MŠ61	CROB92

<b>62</b>	<i>Coenonympha pamphilus</i> (Linnaeus, 1758)	Istra, Bračana	MŠ62	CROB93
<b>63</b>	<i>Coenonympha arcania</i> (Linnaeus, 1761)	Istra, Bračana	MŠ63	CROB94
<b>64</b>	<i>Brenthis daphne</i> (Bergsträsser, 1780)	Istra, Bračana	MŠ64	CROB95
<b>65</b>	<i>Cupido argiades</i> (Pallas, 1771)	Istra, Bračana	MŠ65	CROB96
<b>66</b>	<i>Cupido alcetas</i> (Hoffmannsegg, 1804)	Istra, Bračana	MŠ66	CROB97
<b>67</b>	<i>Melitaea athalia</i> (Rottemburg, 1775)	Istra, Bračana	MŠ67	CROB98
<b>68</b>	<i>Melitaea athalia</i> (Rottemburg, 1775)	Istra, Bračana	MŠ68	CROB99
<b>69</b>	<i>Pieris mannii</i> (Mayer, 1851)	Istra, Bračana	MŠ69	CROB100
<b>70</b>	<i>Polyommatus icarus</i> (Rottemburg, 1775)	Istra, Bračana	MŠ70	CROB101